



# TEXTOUR

Kulturtourismus in Europa und  
darüber hinaus neu gedacht

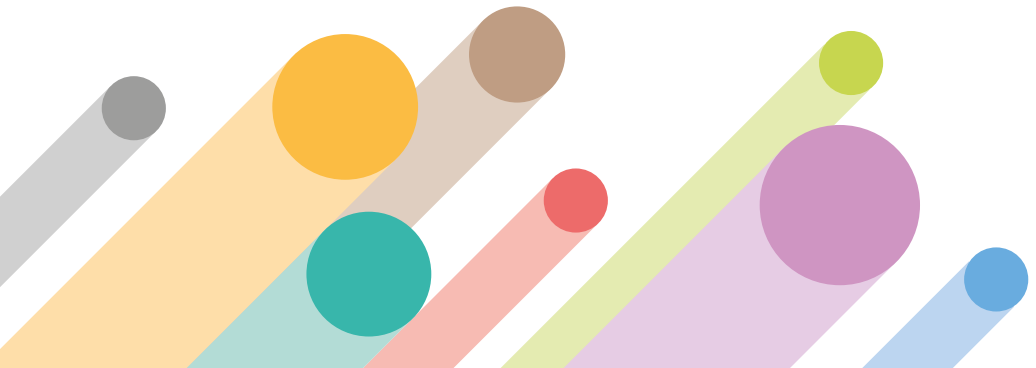


# Zusammenführen von lokalen Identitäten, um ein inklusives und modernes Europa zu schaffen

TEXTOUR ist ein von der EU gefördertes Projekt, welches nachhaltige kulturtouristische Strategien (neu) formt.

Ziel ist es, periphere Räume in Europa und darüber hinaus zu stärken. Erprobt wird dies an kulturtouristischen Laboren in acht Regionen.

Eine große Bandbreite an Interessensgruppen ist hier involviert, darunter politische Entscheidungsträger, lokale Bevölkerungsgruppen, der touristische Sektor, die Zivilgesellschaft, Universitäten, zwischenstaatliche Organisationen.



# Hauptziele

- Identifizierung der Herausforderungen bei der Förderung von kulturellem Erbe
- Aufzeigen des Potentials, durch Zusammenarbeit zwischen Regionen und Ländern den Kulturtourismus und die Sozioökonomie stärken zu können
- Zurverfügungstellung der Erfahrungen, um die Politik und öffentlich Aktive bei der Entwicklung von kulturtouristischen Strategien und Angeboten zu unterstützen.
- Förderung lokaler Kapazitäten, die in den Pilotregionen und den lokalen Gruppen generiert werden

## Themen

## TeXTOUR wird:



### Politik

- neue kulturtouristische Strategien anhand aktueller Entwicklungstrends und Fallbeispielen entwickeln
- 



### Ökonomie

- Kosten ermitteln und neue politische Ansätze sowie nachhaltige Geschäftsmodelle mit öffentlich-privaten Partnerschaften fördern.
- 



### kulturelle Effekte

- dazu beitragen, alle Arten von kulturellem Erbe zu fördern und die touristische Vielfalt, die Attraktivität von Standorten und die Zugänglichkeit mithilfe von kulturtouristischen, offenen Laboren zu verstehen und wahrzunehmen.
- 



### Gesellschaft

- die kulturelle Identität Europas u.a. von lokalen Bevölkerungsgruppen bewahren
- 



### Wissenschaft

- Instrumente für Synergien zur Implementierung von kulturtouristischen Strategien entwickeln

# Acht unterschiedliche und ergänzende Regionen reich an Erbe

Die kulturtouristischen Strategien werden in 8 Pilotregion mit unterschiedlichen Voraussetzungen - in Binnen- und Küstenregionen, städtisch und ländlich, peripher oder zentral mit einer Großzahl an natürlichem und kulturellem Erbe - entwickelt und getestet





### 1 CRESPI D'ADDA

Die am besten erhaltene  
Arbeitersiedlung in Südeuropa



### 2 NARVA

Ein nach-industrieller Bezirk zwischen  
Estland und Russland



### 3 UMGEBINDELAND

Willkommen in der Heimat des  
Umgebindehauses



### 4 VIA REGIA

Ein Symbol für die europäische  
Vereinigung



### 5 TREBINJE

Herausstellung des Potentials des  
vielfältigen Balkans



### 6 TARNOWSKIE GÓRY

Historische Silber- und  
Bleibergbauanlagen



### 7 VALE DO CÔA – SIEGA VERDE

Das bemerkenswerteste Freiluft-  
Ensemble altsteinzeitlicher Kunst



### 8 ANFEH - FIKARDOU

Zwei Stätten zwischen dem Meer und  
dem Himmel

# Willst du mehr über nachhaltige Kulturstrategien kennenlernen? Kontaktiere uns!


## PROJEKTKOORDINATOR

Daniel Basulto  
Fundación Santa María la Real  
coordinator@textour-project.eu

## ANSPRECHPARTNER

Laura Plugge  
Fachwerk ARGE  
laura.plugge@fachwerk-arge.de

Besuche die Website [textour-project.eu](https://textour-project.eu)  
und folge **TEXTOUR** auf  **in** 



“Nachhaltiger Tourismus ist ökonomisch vertretbar, verbraucht aber nicht die Ressourcen, auf denen der zukünftige Tourismus aufbaut, insbesondere die physische Umgebung und das Gefüge der lokalen Bevölkerung.”

SWARBROOKE, 1999



Das Projekt erhält Mittel durch das EU HORIZON 2020 Forschungs- und Innovationsprogramm unter der Vereinbarung Nr. 101004687